

SPARKASSE HERFORD

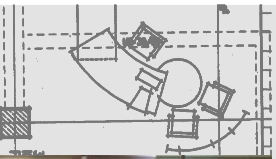
Umbau und Erweiterung der Hauptstelle

Innenarchitektur in Planungsgemeinschaft mit Architekten
BDA Reinders & Partner Osnabrück

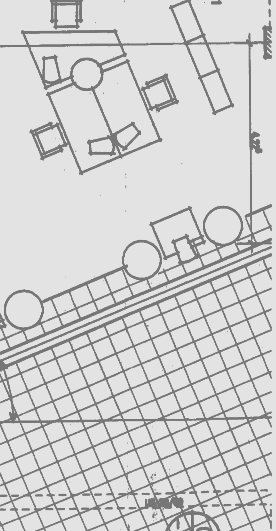
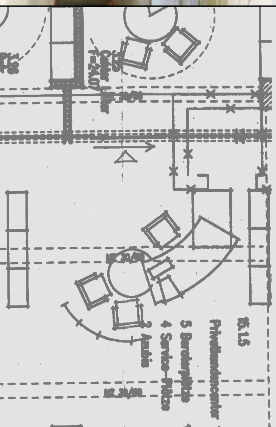
Nutzfläche ges. 12.500 m²
Nutzfläche Kundenhalle 1.800 m²
Bauzeit 28 Monate



die Kundenhalle



die Kassenanlage



Einzelmöbel

